



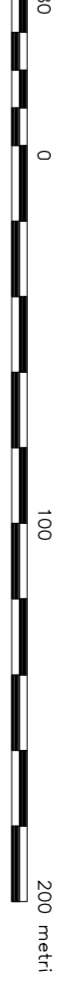
CITTA' DI TEGGIANO

PROVINCIA DI SALERNO

CARTA TECNICA NUMERICA COMUNALE

Elemento n° 20 Mezzana

Scala 1:2000



DATI INFORMATIVI
RAPPRESENTAZIONE CARTOGRAFICA: Conforme ai Geos - Bologna
SISTEMA DI RIFERIMENTO: Nazionale Geos - Bologna
DATUM: Roma 1940
SISTEMA GEODETICO: Internazionale 1924
LONGITUDINE: Riferito a Greenwich
ALTIMETRIA: Riferito al livello medio dei mari (Mareografo di Genova 1924)
EQUIDISTANZA: Curve di livello ordinate 2 m

COSTANTI DI TRASFORMAZIONE

DA	A	Δ E	Δ N
Geos-Bologna (Roma 40)	UTM-ED. 50		
Geos-Bologna (Roma 40)	UTM-WGS 84		
UTM-WGS 84	UTM-ED. 50		

VERTICE E CAPOSALDI CONTENUTI NELL'ELEMENTO

COORDINATE GEOS-BOLOGNA E QUOTE		POSIZIONE	
Vertice	E	N	Quota
2117	2 567 793,08	4 469 498,85	453,32
2117			

COORDINATE DEI VERTICI DELL'ELEMENTO

SISTEMA	NO	NE	SO	SE
Geos-Bologna (Roma 40)	A	1513,39*	1534,44*	1514,44*
UTM-ED. 50	Q	4022,97*	4022,96*	4022,26*
Geos-Bologna (Roma 40)	N	4 470 313	4 470 322	4 469 313
UTM-ED. 50	E	2 567 488	2 568 086	2 567 482
Fuso 33	N	4 470 489	4 470 509	4 469 489
UTM-WGS 84	E	527 344	540 144	547 550
	E	4 470 508	4 470 518	4 469 508
	E	541 478	549 078	541 484

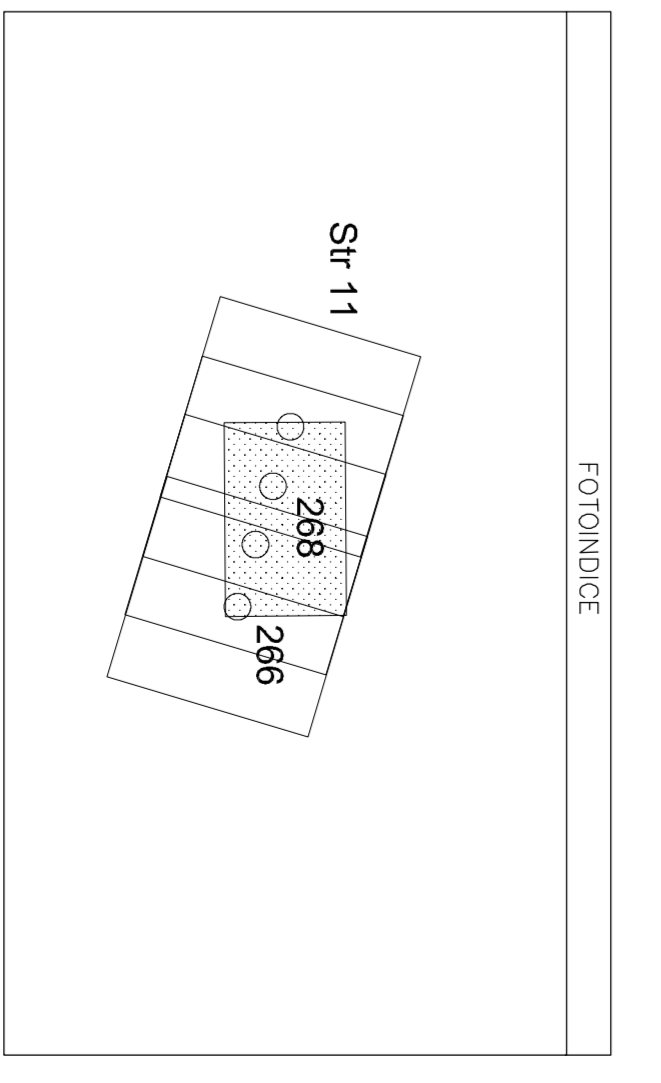
La rappresentazione UTM ED. 50 è riferita al datum Geos-Bologna (Roma 40).
La quotazione geodetica e riferita al sistema ED. 50.
Le coordinate espresse in cartine sono nel sistema Geos-Bologna (Roma 40).

SPAZI VERDI

Numero	Totale Area	Area Verde
1	9	4
2	3	7
3	6	7
4	11	11
5	12	11
6	14	15
7	15	16
8	17	18
9	18	19
10	19	20
11	20	21
12	21	22

FOTONDICE

Numero	Area	Area Verde
1	268	266
2	269	267



FONTE DI COMPLEZIONE
Scale medie dei toponimi: 1:7500

ATTENZIONE: Per la posizione definitiva, 1:2000, per le quote 0,00 m.

DITTA ESIBITRICE

GOGLIAR & C.
Sede Operativa: Zona Industriale A.S.I.
Mare di Stabia (AV) 83040 21552
Tel. 081/2722222 Fax 081/2722222
http://www.gogliar.it e-mail: info@gogliar.it