



# CITTA' DI TEGGIANO

PROVINCIA DI SALERNO

## CARTA TECNICA NUMERICA COMUNALE

### Elemento n° 19 Pantano

Scala 1:2000



**DATI INFORMATIVI**  
RAPPRESENTAZIONE CARTOGRAFICA: Comune di Gouss - Boga  
SISTEMA DI RIFERIMENTO: Nazionale Gauss - Boga  
DATUM: Roma 1940  
SISTEMA GEOMETRICO: Intersezionale 1924  
LONGITUDINE: Riferito al livello medio dei mari (Mezzogiorno di Genova 1942)  
ALTIMETRIA: Curve di livello ordinarie 2 m  
EQUIDISTANZA: Curve di livello ordinarie 2 m

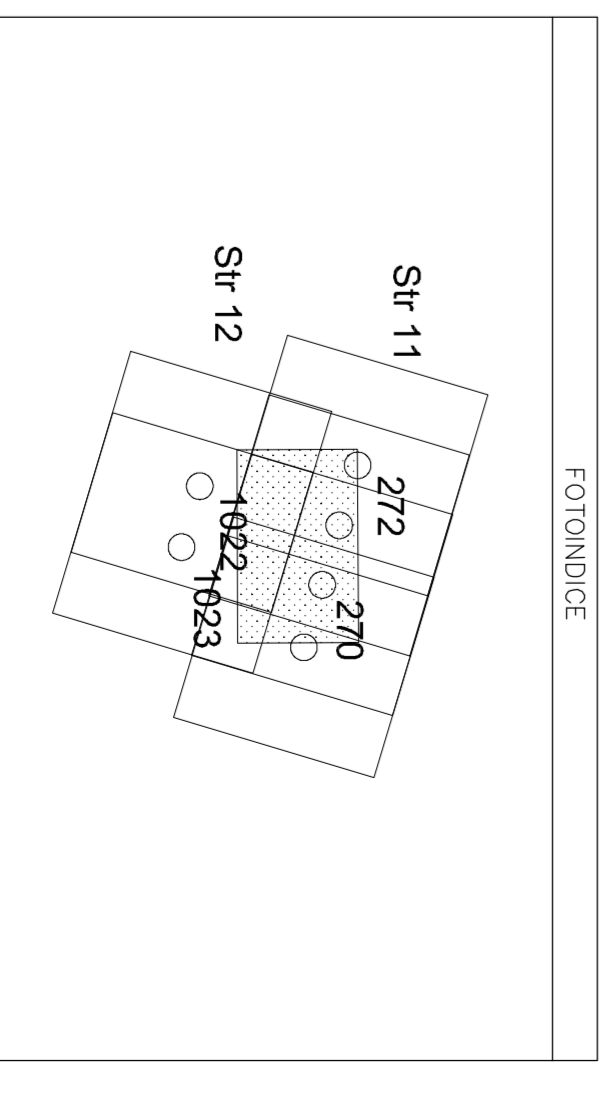
COSTANTI DI TRASFORMAZIONE			
DA	A	Δ E	Δ N
Gauss-Boga (Roma 40)	U.T.M.-E.D. 50	-2,019 841	187
Gauss-Boga (Roma 40)	U.T.M.-G.S. 84	-2,020 008	-17
U.T.M.-G.S. 84	U.T.M.-E.D. 50	07	194

VERTICI E CAPSOLI CONTIGUI ALL'ELEMENTO			
VERTICE	E	N	QUOTA
104	2 508 551,29	4 470 151,24	451,13
105	2 508 729,29	4 469 910,23	448,92
2102	2 507 298,52	4 469 945,24	448,61
2119	2 508 822,93	4 469 579,63	448,08
5040	2 507 168,12	4 470 263,03	452,11

COORDINATE DEI VERTICI DELL'ELEMENTO			
SISTEMA	NO	NE	SO
GPS/GAUSS	A	1512728"	1513128"
E.D. 50	Q	4022299"	4022297"
GAUSS-BOGA (Roma 40)	N	4 470 304	4 470 313
GAUSS-BOGA (Roma 40)	E	2 508 588	2 507 588
U.T.M.-E.D. 50	N	4 470 480	4 470 491
U.T.M.-E.D. 50	E	2 508 584	2 507 584
U.T.M.-G.S. 84	N	4 470 297	4 470 308
U.T.M.-G.S. 84	E	2 508 584	2 507 584

La rappresentazione U.T.M.-E.D. 50 è riferita al datum di Roma 1940. Le coordinate geografiche e riferite al sistema E.D. 50 sono indicate con il segno corrispondente. Le coordinate separate in colonne sono nel sistema Gauss-Boga (Roma 40).

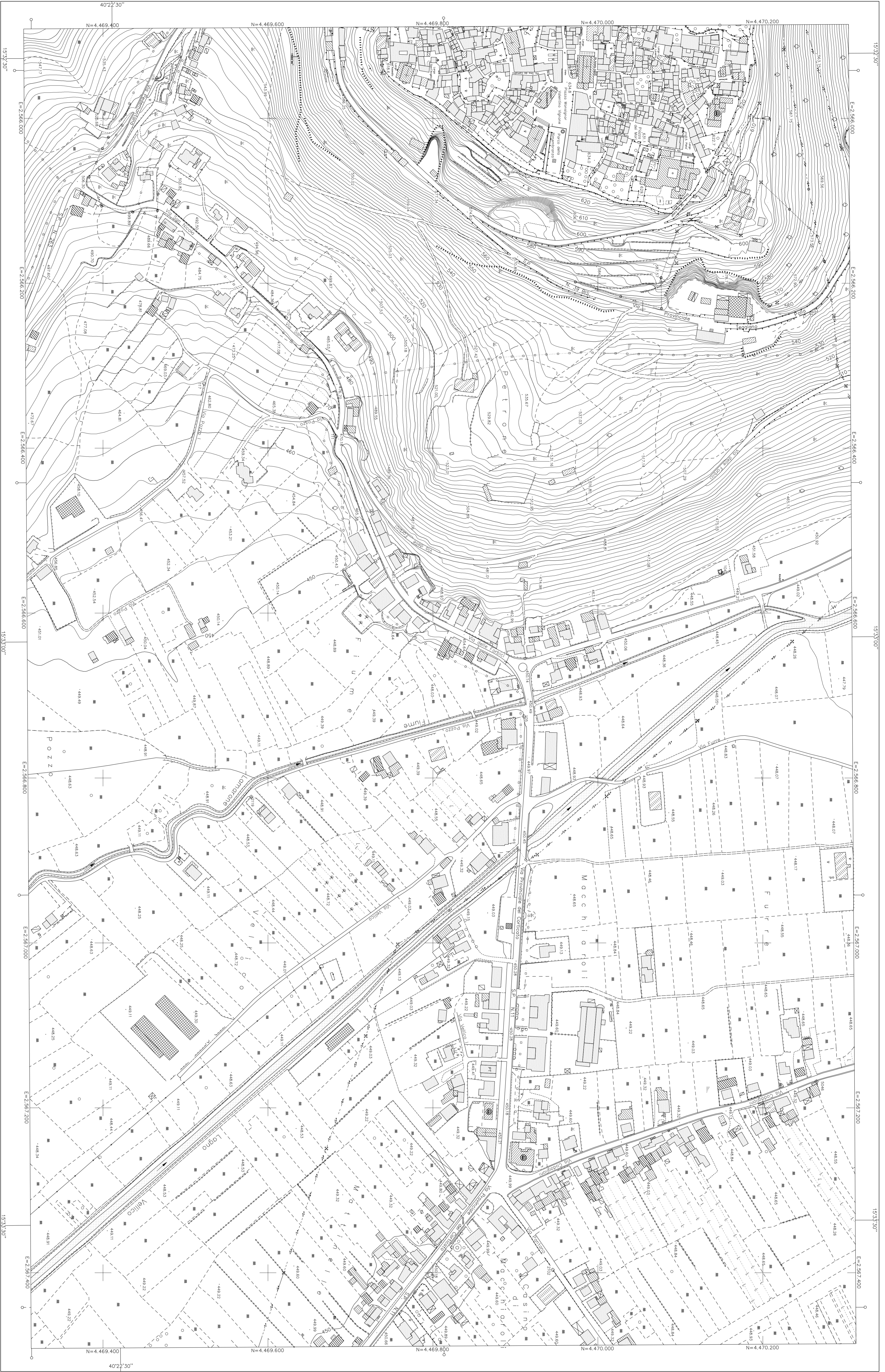
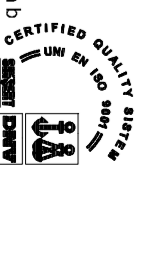
QUADRO DIMENSIONE			
	1	2	3
Totale Area	1	2	3
Area Costruita	4	5	6
Area Verde	7	8	9
Area Acquedotto	10	11	12
Area Strada	13	14	15
Area Altro	16	17	18
Area Totale	19	20	21
Area Netto	22		



**FONTE DI COMPILAZIONE**  
Ripresa aerea del 07/11/2006  
Scala medio del topografico: 1:7500

**ATTENZIONE:** Per le posizioni planimetriche 1:2000 per le quote 0,00 m  
DITTA ESCURTORE

**GOSSLAB S.r.l.**  
Sege Operativa - Zona Industriale A.S.I.  
Via S. Maria Maddalena, 10 - 84040 Teggiano (SA)  
Tel. 0824 21552 - Fax 0824 21553  
http://www.gosslab.it - email: info@gosslab.it



Viabilità e Trasporti	Edificato	Culture	Idrografia	Elementi Divisori	Orografia e Punti Topografici	Reti Tecnologiche - Vie
Strada Extraurbana Strada Provinciale Strada Comunale Strada Urbana Limite di Strada Asfaltata Mancante Superfornice Fonte Vai - Accessi Privati	Edificio Residenziale Edificio Pubblico Edificio in costruzione Edificio Industriale Edificio inalterato/Abbandonato Edificio di culto Manufatto Attrazione Sportiva Piscina Sala Ricreazione Palestra Impianti di Acquedotto Impianti di Irrigazione Scuola Comunità Tempio Biblioteca Serra Santuario Cattedrale di Trasformazione Parco di Gioco Cava di Trasformazione Sede di Cura	Bosco Macchio Mediterraneo Puntello Rilascio Seminario Fiume di Abate di Frutto Abate Isolati Oasi Puntello Rilascio Seminario Fiume di Abate di Frutto Abate Isolati	Canale d'Acqua Linee di Impianto Canale Bacino Fiume Vallone/Circonvallazione Pozzo	Muro di Sostegno Sostato Muro Sostegno Recinzione Muro di città Cuneo Inclinato Cuneo Inclinato Sopralito Punto Quotista 1° Tipo Vasca Circolare Vasca di Base Primitiva Punto Appoggio Fotografico	500 Cuneo Inclinato Sopralito Punto Quotista 1° Tipo Vasca Circolare Vasca di Base Primitiva Punto Appoggio Fotografico	Altezza Telecomunicazioni Linee Elettriche - Alto Tensione Linee Elettriche - Medio/Basso Tensione Acquedotto Interno Acquedotto Traliccio Alto - Medio/Basso Tensione Lettorino Monumento