



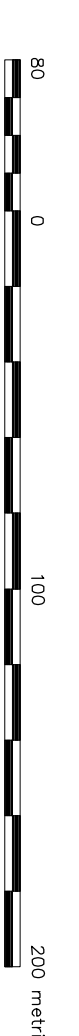
CITTA' DI TEGGIANO

PROVINCIA DI SALERNO

CARTA TECNICA NUMERICA COMUNALE

Elemento N° 17 Castagneta

Scala 1:2000



DATI INTERMEDIARI
RAPPRESENTAZIONE CARTOGRAFICA: Cartografia di Cassa - Bioppa
SISTEMA DI RIFERIMENTO: Nazionale Geodesico - Bioppa
DATI: Roma 1940
SISTEMA GEODETICO: Internazionale 1924
LONGITUDINE: Riferita a Greenwich
ALTIMENTRI: Riferiti al livello medio dei mari (Mareografo di Genova 1942)
EQUIDISTANZA: Curve di livello ordinarie 2 m

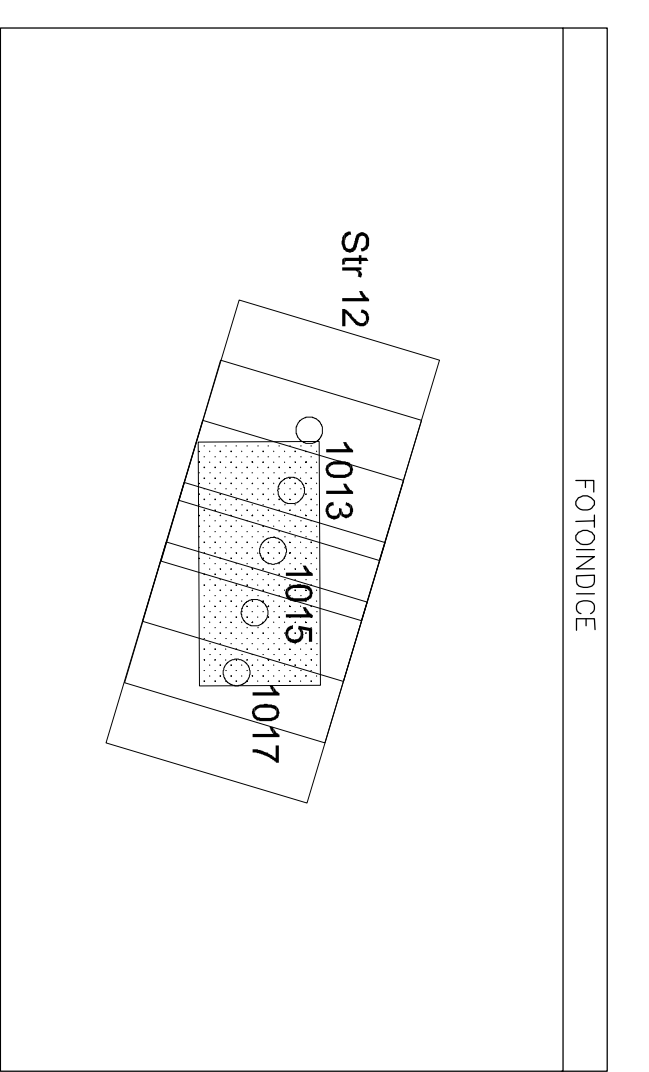
CONSTANTI DI TRASFORMAZIONE			
DA	A	A'	A''
Cassa-Bioppa (Roma 40)	UTM-ED 50	-2 019 941	167
Cassa-Bioppa (Roma 40)	UTM-WGS 84	-2 020 008	-7
UTM-WGS 84	UTM-ED 50	67	194

VENIRE E CAMPAGNI CONTENUTI NELL'ELEMENTO			
COORDINATE CASSA-BIOPPA E QUOTE		PROIEZIONE	
Venire	E	N	Quota
5084	2 562 453,10	4 470 179,84	544,74
5088	2 562 071,50	4 469 855,81	500,55
1/2430	2 562 874,91	4 470 066,68	543,58

COORDINATE DEL VENIRE DEL TELEMETRO				
SISTEMA	NO	NE	SO	SE
OGGI	X	153013"	153013"	153191"
E.D. 90	X	402259"	402259"	402277"
CASSA-BIOPPA (Roma 40)	E	4 470 286	4 470 295	4 469 286
Punto Est	E	2 562 866	2 564 288	2 562 892
UTM-ED 50	N	4 470 472	4 470 481	4 469 472
Fuso 33	E	542 744	544 544	542 750
UTM-WGS 84	N	4 470 279	4 470 288	4 469 279
	E	542 678	544 278	542 684

La perpendicolare UTM-ED 50 "E" indica la cornice con il segno convenzionale "—o".
 Le coordinate appaiono in cornice nera nel sistema Cassa-Bioppa (Roma 40)

QUADRO DIVISIONE				
1	2	3	4	5
8	9	10	11	12
13	14	15	16	17
18	19	20	21	22



SORGENTI DI COMPILAZIONE
 Rilievi aerea del 07/1/2008
 Scala media dei fotogrammi: 1:2500

ATTENZIONARI: Per la posizione planimetrica 1:2000, per la quota 0,00 m
 DATA ESECUZIONE

GAOLIB S.r.l.
 Sede Operativa: Zona Industriale A.S.1.
 Via S. Maria Maddalena, 10 - 84013 Teggiano (SA)
 Tel. 081/810101 - Fax 081/810102
 E-mail: info@gaolib.it - www.gaalib.it



Veicoli e Trasporti

- Strada Esterna
- Strada Esterna per Condotto
- Strada Urbana
- Linee di Strada Militata
- Marciape
- Spazio Pubblico
- Ponte
- Via - Accessi Privati

Edificio

- Attrezzatura Sportiva
- Palazzo
- Bar Interno
- Presepolo
- Paraggio con Puntali Aperti
- Manufatti di Acquedotto
- Impianto fotovoltaico
- Impianto di Raccolta
- Scudo
- Complesso
- Terrazza
- Balcone
- Sarco
- Specchio Sino
- Colata di Trasformazione
- Paraggio in Condotto
- Luogo di Cura

Culture

- Bosco
- Macchio Medievale
- Frutteto
- Albero/Ostero
- Incisa
- Fiore di Abete
- Fiore di Vitis
- Abete locale
- Albero locale
- Albero locale
- Albero locale

Idrografia

- Canale Draino
- Linea di Impulso
- Canale
- Bogno
- Paraggio
- Vento/Canale
- Pozzo

Elementi Diversi

- Muro di Semplice Sostegno
- Muro Opaco
- Ristorino
- Sipa
- Mura di città

Orografia e Punti Topografici

- 500
- Curva Intersetta
- Scarpata
- Temperie
- Punto Quotato a Terra
- Vento Costante
- Vento di Base Principale
- Punto di Sviluppo Principale

Reti Tecnologiche - Venti

- Antenna Telecomunicazioni
- Linea Elettrica - Alta Tensione
- Linea Elettrica - Media/Bassa Tensione
- Acquedotto Interio
- Acquedotto
- Fuoco Alto - Medio/Bassa Tensione
- Uscita
- Monumento