



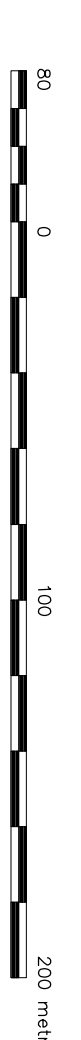
# CITTA' DI TEGGIANO

PROVINCIA DI SALERNO

## CARTA TECNICA NUMERICA COMUNALE

### Elemento n° 11 Barchettello

Scala 1:2000



**DATI INFORMATIVI**  
 RAPPRESENTAZIONE CARTOGRAFICA: Confine di Gaus - Boggio  
 SISTEMA DI RIFERIMENTO: Nazionale Gaus - Boggio  
 DATUM: Roma 1940  
 SISTEMA GEODETICO: Internazionale 1924  
 LONGITUDINE: Riferita al livello medio dei mari (Merigoldo di Genova 1942)  
 ALTIMETRIA: Curve di livello ordinate 2 m  
 EQUIDISTANZA: Curve di livello ordinate 2 m

**CONSTANTI DI TRASFORMAZIONE**

DA	A	Δ E	Δ N
Gaus-Boggio (Roma 40)	UTM - E.O. 50	-2.019.941	197
Gaus-Boggio (Roma 40)	UTM - WGS 84	-2.020.008	194
UTM - WGS 84	UTM - E.O. 50	67	194

**VERTICI E CAROGGIAI CONTENUTI NELL'ELEMENTO**

VERTICE	E	N	QUOTA	POSIZIONE
2049	2.588.886,03	4.472.251,88	444,02	50,0
2067	2.587.188,96	4.471.427,85	446,48	2069
2069	2.588.988,09	4.471.781,81	443,94	
5030	2.585.941,20	4.472.027,69	443,48	5005
5032	2.588.981,02	4.471.408,31	448,52	5005

**COORDINATE DEI VERTICI DELL'ELEMENTO**

SISTEMA	NO	NE	SO	SE
GSD/94/020	A	1532729	1533356	1533396
	E.O. 50	4024704	4024704	4023317
GAUSS-BOGGIO (Roma 40)	N	4.472.304	4.472.313	4.471.304
	E	2.585.935	2.587.476	2.585.880
UTM - E.O. 50	N	4.472.480	4.472.409	4.471.480
	E	2.585.933	2.587.533	2.585.938
UTM - WGS 84	E	2.585.887	2.587.487	2.585.937
	N	4.472.297	4.472.308	4.471.297

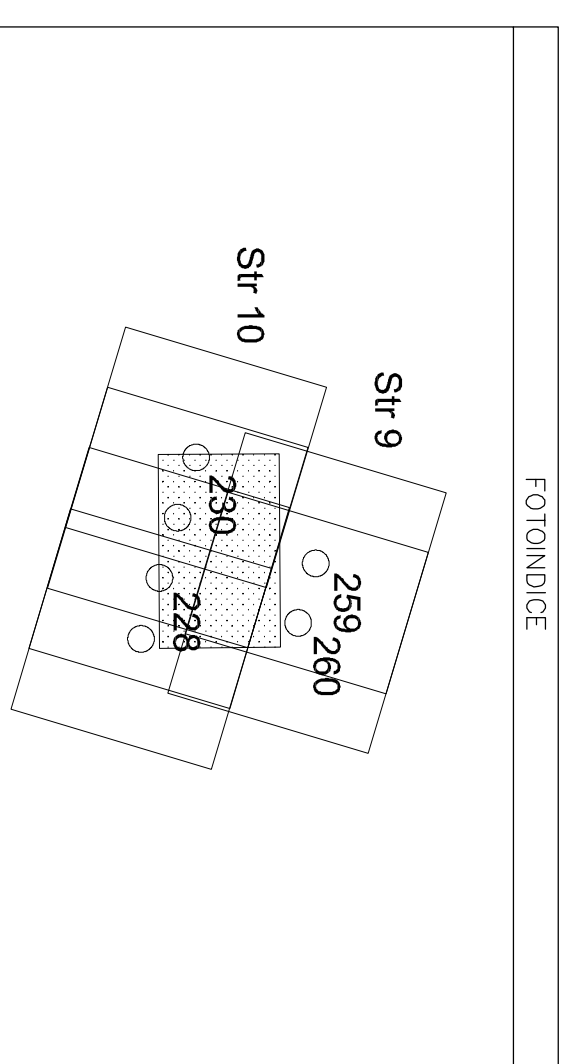
La rappresentazione UTM - E.O. 50 è stata ottenuta applicando il fattore di riduzione 0,999 999 997 3.  
 La proiezione geografica è riferita al sistema Gaus-Boggio (Roma 40).  
 Le coordinate slegate in corsivo sono nel sistema Gaus-Boggio (Roma 40).

**QUADRO DIVISIONE**

NO	NE	SO	SE
1	2	3	4
5	6	7	8
9	10	11	12
13	14	15	16
17	18	19	20
21	22	23	24

**FOTONICHE**

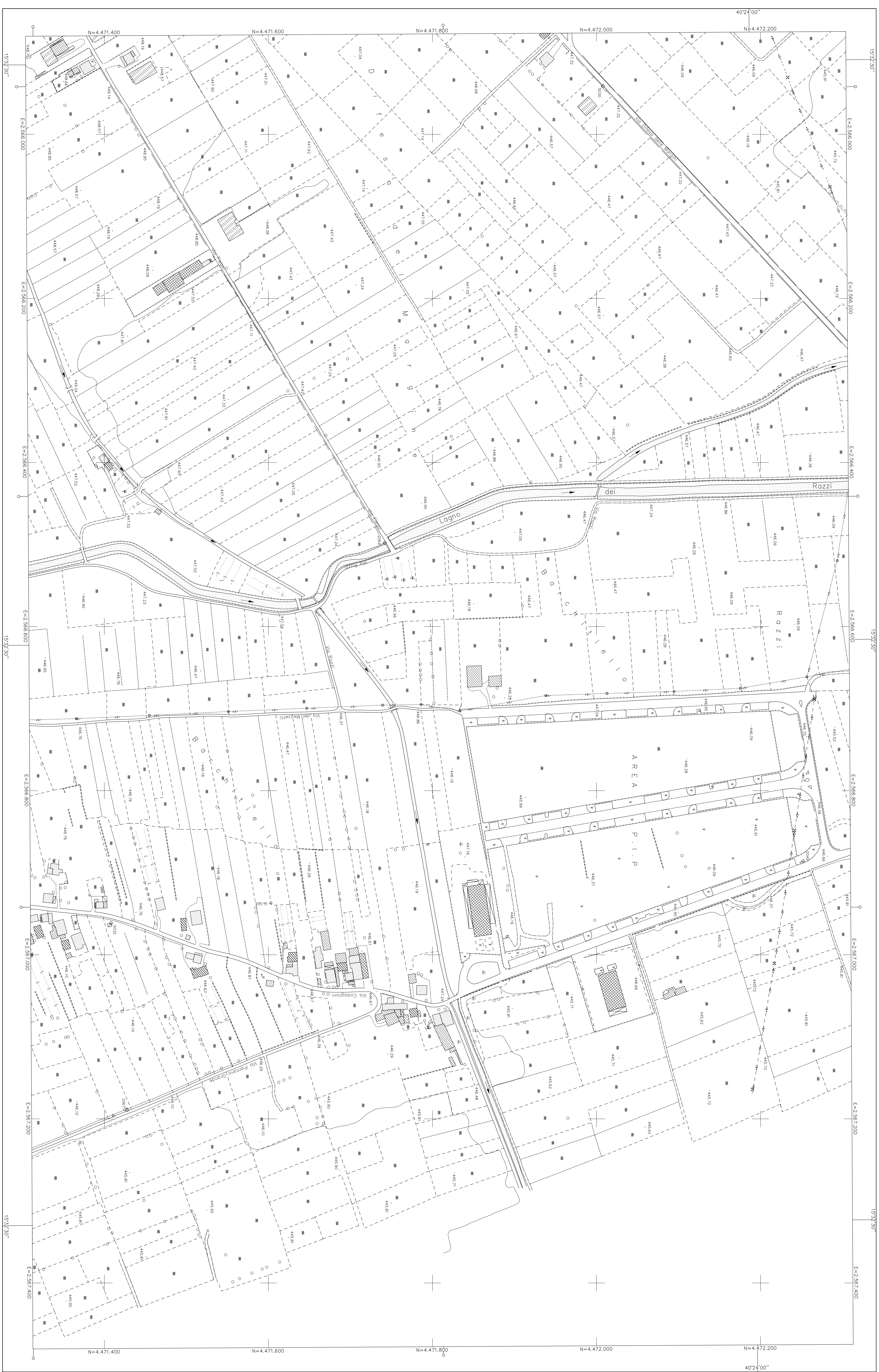
NO	NE	SO	SE
8	9	10	11
12	13	14	15
17	18	19	20
21	22	23	24



**FONTE DI COMPILAZIONE**  
 Solo media dei fotogrammi: 1:7500

**ATTENZIONE:** Per la posizione planimetrica 1:2000, per le quote 0,60 m  
 DATA ESECUZIONE

**Geoslab S.r.l.**  
 Sede Operativa: Zona Industriale A.S.I.  
 Mezzano (AV) 83040 218582  
 http://www.geoslab.it e-mail: info@geoslab.it



**Visibilità e Trasporti**

- Strada Extraurbana
- Strada Provinciale
- Strada Urbana
- Limite di Strada Asfaltata
- Manicovale
- Sportivo
- Porte
- Via - Accessi Privati

**Edificio**

- Attrezzatura Sportiva
- Palazzo
- Box Interno
- Prediletto
- Passaggio con Parole Aperte
- Manufatti in Acciaio
- Impianto Fotovoltaico
- Impianto di Depurazione
- Strada
- Comunità
- Tanico
- Banca
- Servo
- Stadio
- Stile
- Colonna di Trasmissione
- Parapiglia in Cemento
- Luogo di Cura

**Cultura**

- Biblioteca
- Museo Interattivo
- Pinacoteca
- Auditorium
- Teatro
- Fiori di Albero
- Fiori di Albero
- Alberi Isolati

**Idrografia**

- Cana d'Acqua
- Lago di Impianto
- Cassa
- Riviera
- Vasca/Cisterna
- Pozzo

**Elementi Diversi**

- Muro di Sostegno Strada
- Muro Generico
- Recinzione
- Segno
- Mura di Circo

**Orografia e Punti Topografici**

- 500
- Cavo Elettrico
- Cavo Tramviario
- Segnale
- Punt. Quilom. o Toro
- Vertice Cassine
- Vertice di Rete Interessa
- Punto di Appoggio Fotografico

**Reti Tecnologiche - Vant**

- Aeroneo Telecomunicazioni
- Linea Elettrica - Alto Tensione
- Linea Elettrica - Medio/Basso Tensione
- Acquedotto Interono
- Idroscivolo
- Tracciato Auto - Medio/Basso Tensione
- Servizio
- Manufatto