



CITTA' DI TEGGIANO
PROVINCIA DI SALERNO

CARTA TECNICA NUMERICA COMUNALE

Elemento n° 7
Forcina

Scala 1:2000



DATI INFORMATIVI

RAPPRESENTAZIONE CARTOGRAFICA: Conforme ai Gauss - Bogga
 SISTEMA DI RIFERIMENTO: Nazionale Gauss - Bogga
 DATUM: Roma 1940
 IMMERSIONE: 1924
 SISTEMA GEODETICO: Internazionale 1924
 LONGITUDINE: Riferito a Greenwich
 ALTIMETRIA: Riferito al livello medio dei mari (Meteografi di Genova 1942)
 QUANTITÀ: Curve di livello ordinarie 2 m

COSTANTI DI TRASFORMAZIONE

DA	A	Δ E	Δ N
Gauss-Bogga (Roma 40)	UTM - E.D. 50	-2,019 842	187
Gauss-Bogga (Roma 40)	UTM - WGS 84	-2,020 008	-6
UTM - WGS 84	UTM - E.D. 50	68	193

VERTICI E CAROSOLI CONTINUI NELLELEMENTO

VERTICE	COORDINATE GAUSS-BOGGA E QUOTE			POSIZIONE
	E	N	Quota	
2040	2 565 991,05	4 473 233,99	442,19	2038
2052	2 565 925,41	4 472 638,62	446,26	2038
2054	2 564 453,98	4 472 791,08	458,10	2038
5028	2 565 141,90	4 473 178,32	450,75	

COORDINATE DEI VERTICI NELLELEMENTO

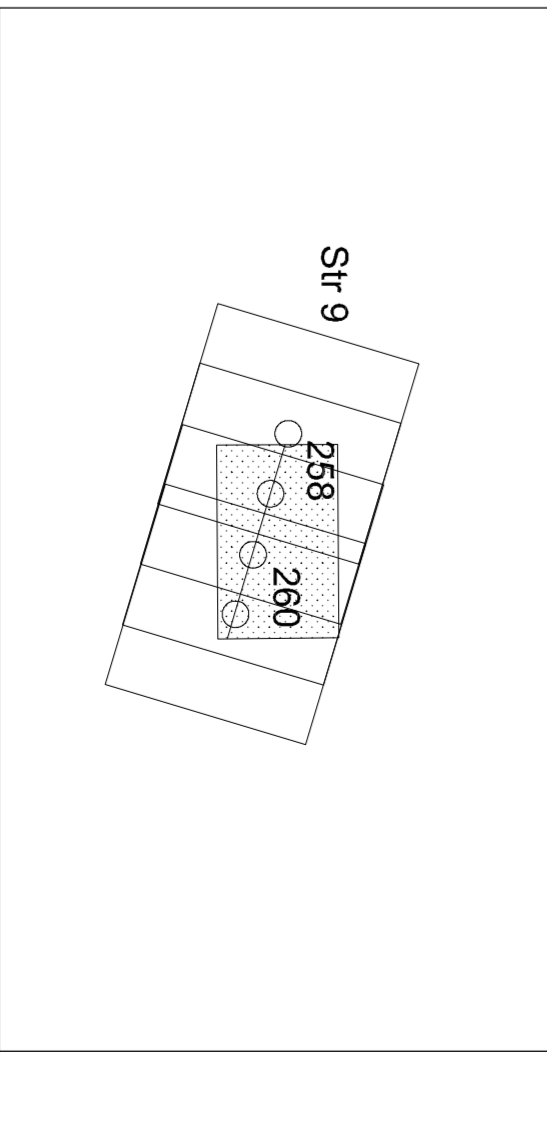
SISTEMA	NO	NE	SO	SE
GEODETICO	A	1513279	153136	1513136
UTM - E.D. 50	Q	402476	402436	402404
GAUSS-BOGGA (Roma 40)	N	4 473 304	4 473 313	4 472 304
UTM - E.D. 50	E	2 565 986	5 957 669	2 565 825
UTM - E.D. 50	N	4 473 489	4 473 609	4 472 689
Fuso 33	E	505 927	547 527	545 933
UTM - WGS 84	E	4 473 297	4 473 306	4 472 306
UTM - WGS 84	N	505 881	547 481	545 881

La rappresentazione UTM E.D. 50 è riferita al sistema di coordinate Gauss-Bogga (Roma 40).
 Le coordinate geografiche e riferite al sistema E.D. 50 sono riportate in grassetto.
 Le coordinate spurde in corsivo sono nel sistema Gauss-Bogga (Roma 40).

QUADRO D'INDIRIZZO

Strada	Numero	Descrizione
1	1	11
2	2	12
3	3	13
4	4	14
5	5	15
6	6	16
7	7	17
8	8	18
9	9	19
10	10	20
11	11	21
12	12	22
13	13	
14	14	
15	15	
16	16	
17	17	
18	18	
19	19	
20	20	
21	21	
22	22	

FOTONDIRIZZI

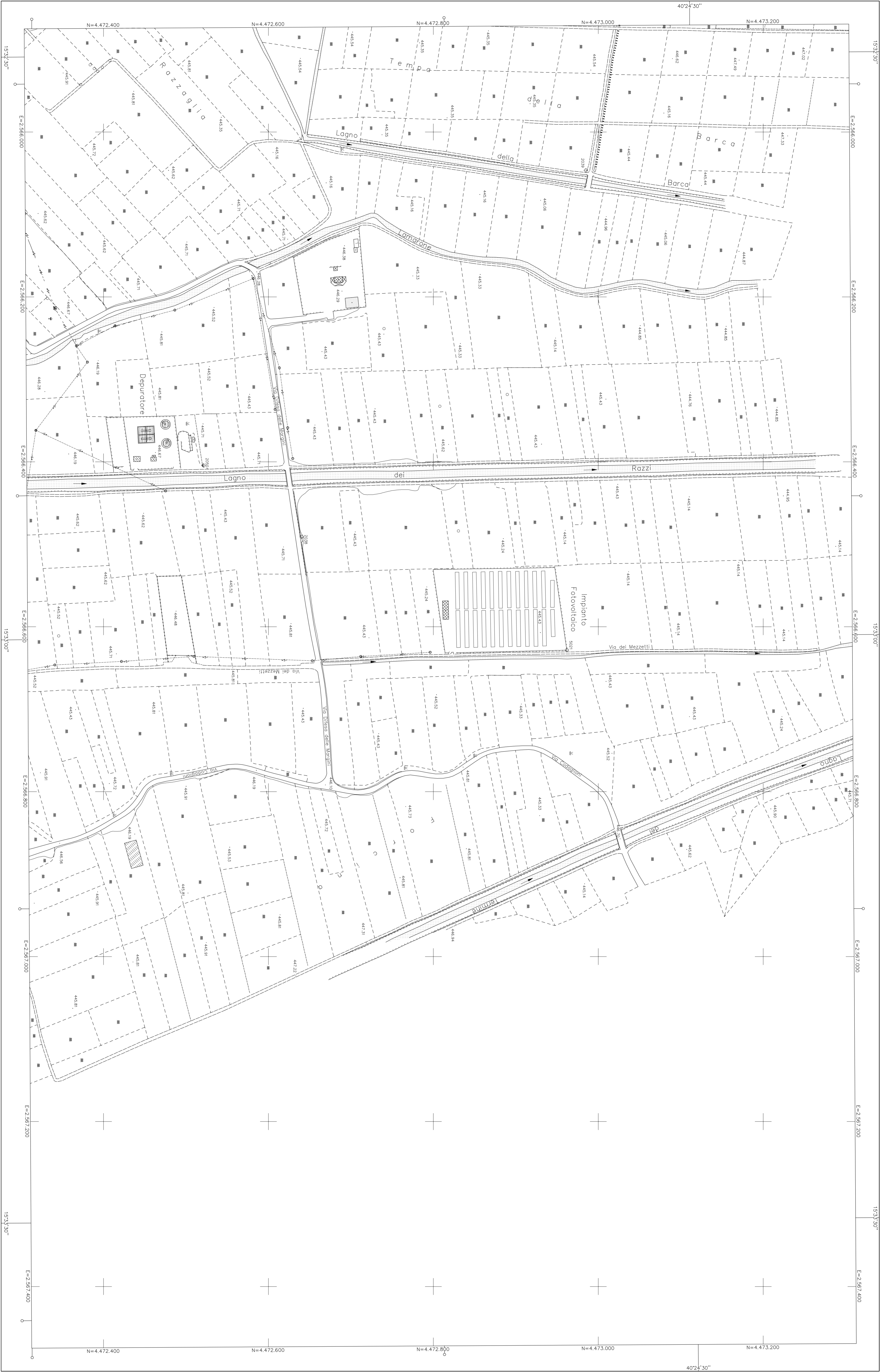


FONTE DI COPIAZIONE

Solo medio dei fotogrammi: 1:7200

ATTORRELLATI - Per la posizione perimetrica: 120m, per la quota: 0,60 m
 DITA ESQUILIBRARE

GOGLIAR & C. S.r.l.
 Sede Operativa: Zona Industriale A.S.I.
 Motta di Stabia (AV) 83040 216582
 Tel. 081/8633301 - Fax 081/8633302
 Http://www.goqliar.it - Email: info@goqliar.it



Viabilità e Trasporti

- Strada Extraurbana
- Strada Comunale
- Strada Urbana
- Strada Urbana
- Linea di Strada Attribuita
- Non asfaltata
- Asfaltata
- Spartitraffico
- Forca
- Via - Accessi Privati

Edifici

- Attrezzatura Sportiva
- Palazzo
- Bin. Interno
- Preselezione
- Passaggi con Travi Metali
- Manufatti di Acciaio
- Impianto di Riparazione
- Scuola
- Complesso
- Teatro
- Biblioteca
- Serra
- Servizio
- Sino
- Canone di Trasmissione
- Panorama in Condizione
- Altre di Cura

Culture

- Basilica
- Monito Medievale
- Fuorito
- Albero/Orchidea
- Incanto
- Figure di Alberi
- Figure di Voli
- Alberi Isolati
- Forme di Alberi di Frutto
- Albero
- Forma
- Bosco
- Semolaio
- Vigneto
- Forme di Alberi di Frutto
- Alberi Isolati

Idrografia

- Canale d'Agricoltura
- Lago di Impianto
- Canale
- Argine
- Pozzo
- Vasca/Cisterna
- Pozzo

Elementi Diversi

- Linea di Sostegno Strada
- Muro Sostegno
- Rampola
- Semaforo
- Muro di Città

Oscure e Punti Topografici

- 500
- Cavo Direttivo
- Cavo Intermedio
- Scoperto
- Terrapeno
- Punto Quotato o Ferro
- White Cassini
- Vertice di Rete Irregolare
- Punto d'appoggio Fotografico

Reti Tecnologiche - Vire

- Azienda Telecomunicazioni
- Linee Elettriche - Alta Tensione
- Linee Elettriche - Media/Bassa Tensione
- Asselettro Interno
- Metrocavo
- Tracciato Auto - Medio/Bassa Tensione
- Uscelto
- Monumento