



**CITTA' DI TEGGIANO**  
 PROVINCIA DI SALERNO  
**CARTA TECNICA NUMERICA COMUNALE**

Elemento n° 5  
**Isca**

Scala 1:2000

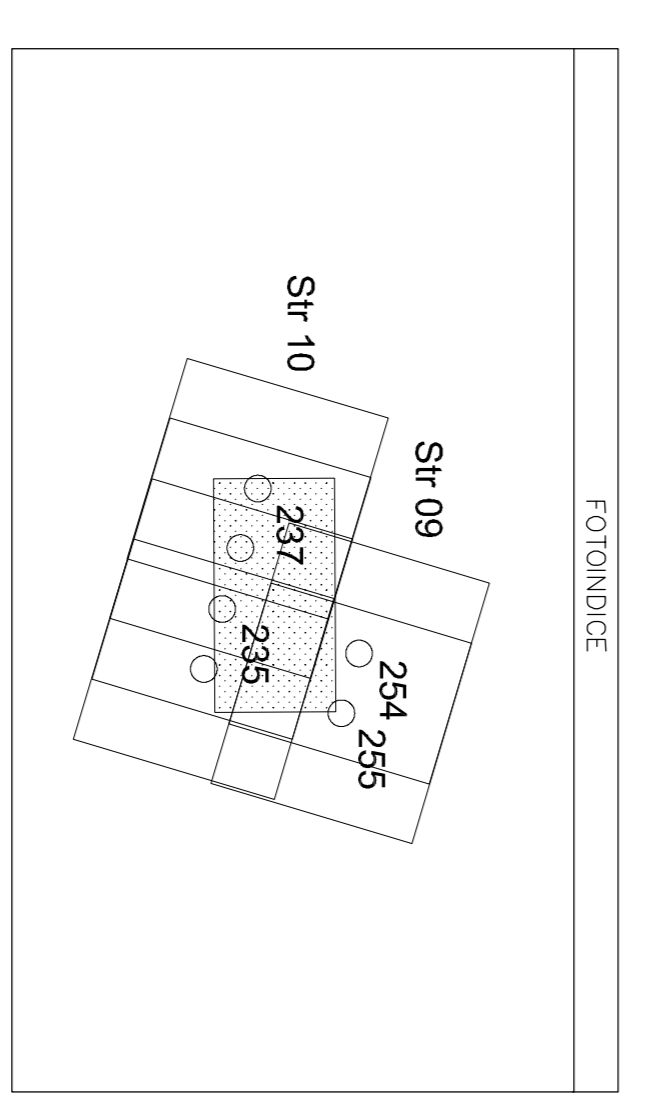
**DATI INFORMATIVI**  
 RAFFERIMENTAZIONE CARTOGRAFICA: Contorni di Isca - Biopio  
 SISTEMA DI RIFERIMENTO: Nazionale Gauss - Biopio  
 SISTEMA GEODETICO: Internazionale 1924  
 ALTIMETRIA: Riferita al livello medio del mare (Barometri di Genova 1942)  
 QUANTIFICAZIONE: Curve di livello ordinate 2 m

CONTORNI DI RISPONDERAZIONE		A.N.
Isca	UN-C-50	-7.09.94
Contorni Biopio (Romo 40)	UN-M-85 84	-7.09.08
UN-M-85 84	UN-C-50	07
UN-M-85 84	UN-C-50	194

VERTICI E CARATTERI CONTINUI IN ELENCO		PROSPETTIVE
2074	5.564.084.50	472.422.68
2076	5.562.984.13	472.631.31

COORDINATE DEI VERTICI RELATIVI					
SISTEMA	NO	NE	SO	SE	SE
geografico	λ	15°20'17"	15°17'21"	15°20'13"	15°17'51"
E.O. 50	φ	45°24'36"	45°24'36"	45°24'36"	45°24'36"
Gauss-Biopio (Romo 40)	N	4.473.288	4.473.295	4.472.288	4.472.295
E	2.562.091	2.564.091	2.562.078	2.564.278	
UTM-85 84	E	542.227	543.227	542.232	543.232
UN-M-85 84	E	544.261	545.261	544.267	545.267

CANTIERI DIVINIS	
1	2
3	4
5	6
7	8
9	10
11	12
13	14
15	16
17	18
19	20
21	22



**FONTI DI COMPIAZIONE**  
 Scala medio dei disegni: 1:2000  
 Pagina n° 06 di 07/17/2006  
**ATTORNIATI** - Per le posizioni preminenti, l'obra per le quote 100 m  
**DATI ESISTENZE**

