



CITTA' DI TEGGIANO

PROVINCIA DI SALERNO

CARTA TECNICA NUMERICA COMUNALE

Elemento n° 4

Scala 1:2000



DATI INFORMATIVI
 RAPPRESENTAZIONE CARTOGRAFICA: Conforme ai Gauss - Boaga
 SISTEMA DI RIFERIMENTO: Nazionale Gauss - Boaga
 DATUM: Roma 1940
 SISTEMA GEODETICO: Internazionale 1924
 LONGITUDINE: Riferito a Genova
 ALTIMETRIA: Riferita al livello medio dei mari (Metropoli di Genova 1942)
 EQUIDISTANZA: Curve di livello ordinate a 2 m

COSTANTI DI TRASFORMAZIONE			
DA	A	Δ E	Δ N
Gauss-Boaga (Roma 40)	UM-ET-50	-2.019.941	187
Gauss-Boaga (Roma 40)	UM-WGS 84	-2.020.008	-7
UM-WGS 84	UM-ET-50	67	194

VERTICI E CARISCALI CONTENUTI NELL'ELEMENTO			POSIZIONE
COORDINATE GAUSS-BOAGA E QUOTE	N	Quote	

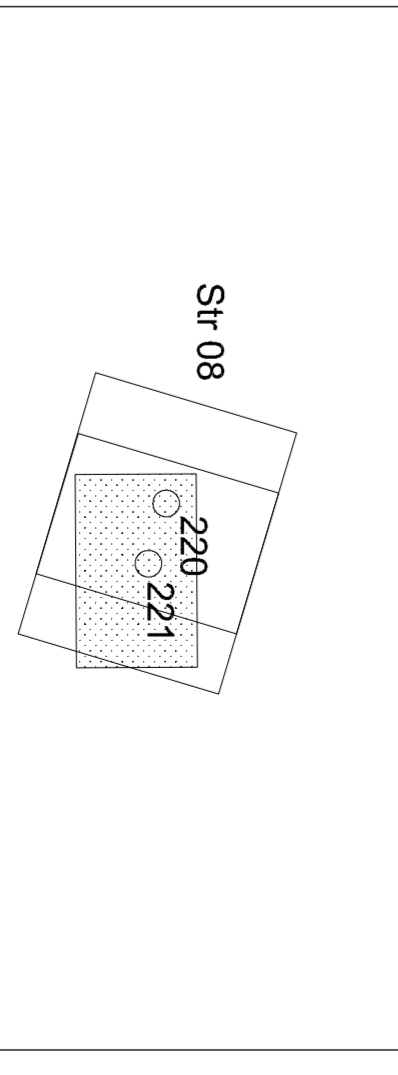
COORDINATE DEI VERTICI DELL'ELEMENTO				
SISTEMA	NO	NE	SO	SE
GAUSS-BOAGA	A	1532297	1533136	1533398
	Q	4025109	4025109	4024307
GAUSS-BOAGA (Roma 40)	N	4.474.504	4.474.313	4.474.313
	E	2.565.883	2.567.463	2.567.469
UM-ET-50	N	4.474.499	4.474.489	4.473.480
	E	2.565.921	2.565.521	2.565.527
UM-WGS 84	N	4.474.220	4.474.308	4.473.306
	E	2.565.526	2.567.458	2.567.461

La rappresentazione UTM ET-50 e UTM WGS 84 sono approssimate sul sistema Gauss-Boaga. La proiezione geografica e riferita al sistema ED-50. Le coordinate riportate in cornice sono nel sistema Gauss-Boaga (Roma 40).

QUADRO DIVISIONE

Terreno libero	
Superficie (mq)	Controllata
2	4
5	7
6	10
8	9
12	13
14	15
17	18
19	20
21	22

FOTONICHE

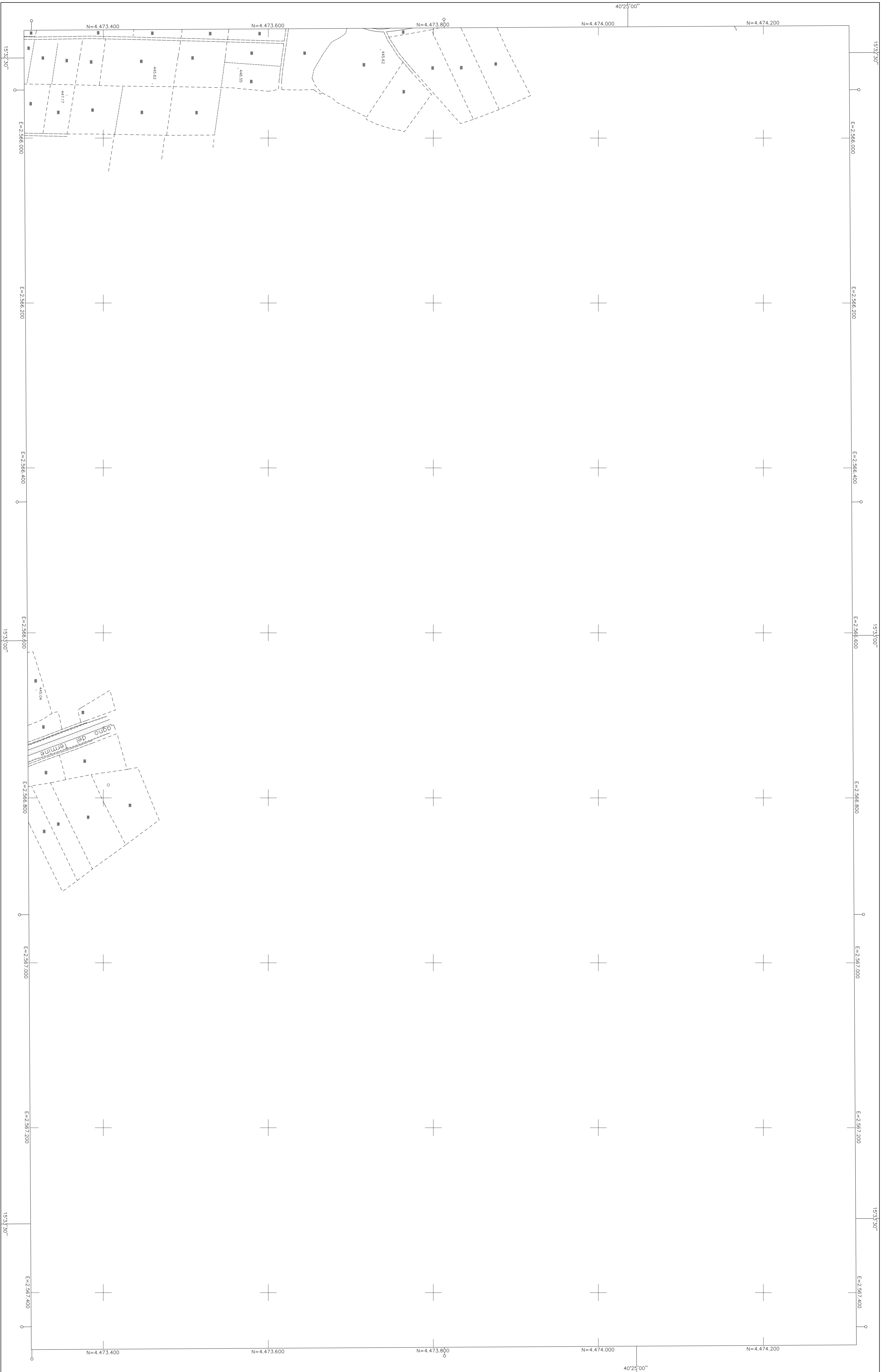


FONTE DI COPILAZIONE

Fonte aerea del 07/11/2006. Scala media dei fotogrammi: 1:7500

ATTENZIONARCI: Per la posizione planimetrica 1,30m, per le quote 0,60 m

OGITA ESECUCIORE
OGITA S.p.A.
 Sede Operativa - Zona Industriale A.S.I.
 Moira del Sauris (AV) 83040 218562
<http://www.ogita.it> e-mail: info@ogita.it



Vie e Tracce	
Strada Extraurbana	
Strada Urbana	
Linee di Strada Attilata	
Stradiviale	
Pavile	
Via - Accessi Privati	

Edificio	
Attivazione Sportive	
Palazzo	
Box Multista	
Prediletto	
Passaggi con Puntelli Avanti	
Puntelli di Accoppiato	
Impianto Fotovoltaico	
Impianto di Separazione	
Scala	
Completata	
Tratto	
Intorno	
Scavo	
Sepolto Sita	
Terra	
Canali di Trasformazione	
Paradiso in Continuazione	
Isola di Cura	

Cultura	
Stato	
Macchia Mediterranea	
Prato	
Albero/Orto	
Inciso	
Fiume di Albero	
Fiume di Via	
Alberi Isolati	

Idrografia	
Canale diacqua	
Linea di Insegna	
Canale	
Dirigo	
Riverto	
Vasco/Interno	
Pozzo	

Elementi Diversi	
Mura di Separazione Sostate	
Mura Generali	
Relazioni	
Segno	
Mura di città	

Ongrafico e Punti Topografici	
Curve Dirette	
Curve Intermedie	
Scoperte	
Punto Scuito a Terra	
Vertice Canale	
Vertice di Rete Principale	
Punto di Acquisizione Fotogrametrica	

Reti Tecnologiche - Vie	
Aziende Telecomunicazioni	
Linee Elettriche - Alta Tensione	
Linee Elettriche - Medio/Bassa Tensione	
Acquedotto Interurbano	
Municipio	
Indici Aree - Medio/Bassa Tensione	
Lampione	
Monitorio	